



## LE GÎTE DU BESSON - CASSAGNE - CAGIRE GARONNE SALAT

### LE GÎTE DU BESSON - CASSAGNE

Location de vacances pour 12 personnes à Cassagne  
- Pyrénées

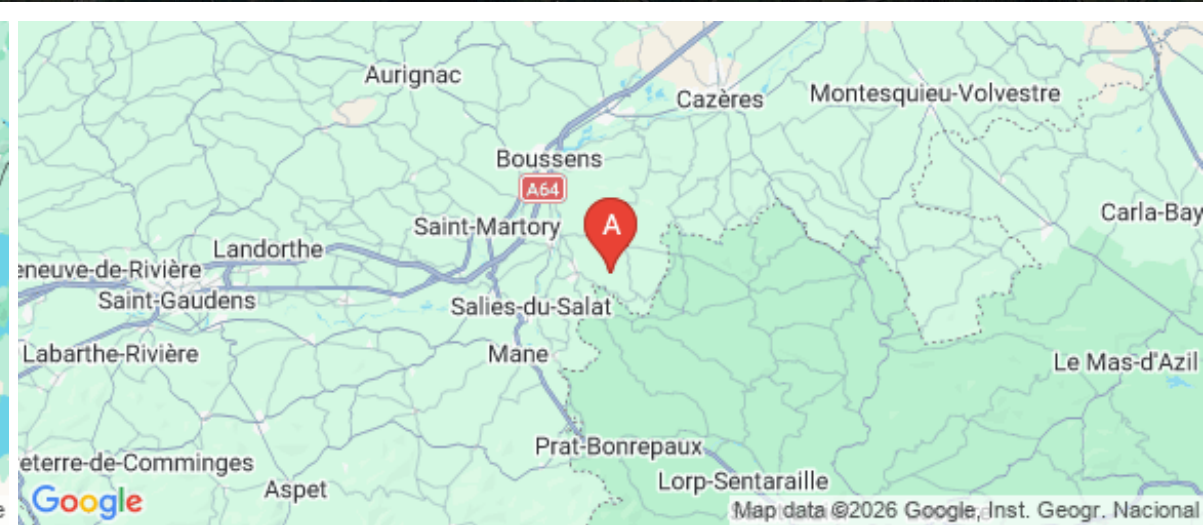
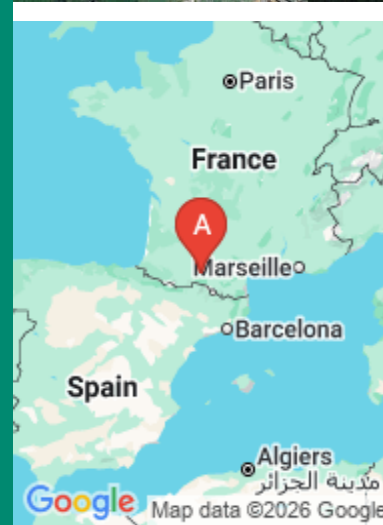
<https://legitedubesson.fr>



Cristelle et Lionel

☎ 06 30 39 51 28  
☎ 06 23 39 50 58

**A** Le Gîte du Besson - Cassagne : 4  
Chemin du Besson 31260 CASSAGNE





## Le Gîte du Besson - Cassagne



Maison



12

personnes



5

chambres



250

m<sup>2</sup>



Maison pour 12 personnes, confortable, au calme et avec une magnifique vue sur les Pyrénées et la campagne. Vous pourrez profiter d'un jardin et d'un grand séjour avec une magnifique piscine de 10x5 mètres.

Idéal pour les personnes qui viennent travailler quelques jours en région ou les familles qui veulent venir prendre le bon air de la campagne !

#### Le logement

Maison indépendante de 250 m<sup>2</sup>, au pied des Pyrénées dans le joli village de Cassagne (Haute-Garonne). Village calme et au cœur du Comminges.

Wi-Fi (Fibre optique).

L'électroménager est récent.

Tout le linge, serviettes de toilette et torchons sont fournis.

A l'étage, Les 4 chambres avec lits doubles king size ainsi qu'un dortoir avec 2 lits double, idéal pour les enfants ainsi qu'une salle d'eau avec douche et toilettes.

Tout y est pour accueillir les enfants et les bébés (lit enfant, linge) avec une chambre parentale accompagnée de la chambre bébé attenante avec ouverture.

Un espace aménagé avec baby foot.

Vous souhaitez venir en famille, entre amis ou en mode "business" aux portes des Pyrénées, cette maison est la vôtre !



#### Au rez-de-chaussée

Vaste séjour (salon & salle à manger) avec poêle à bois pour des soirées conviviales.

Superbe salle avec billard américain

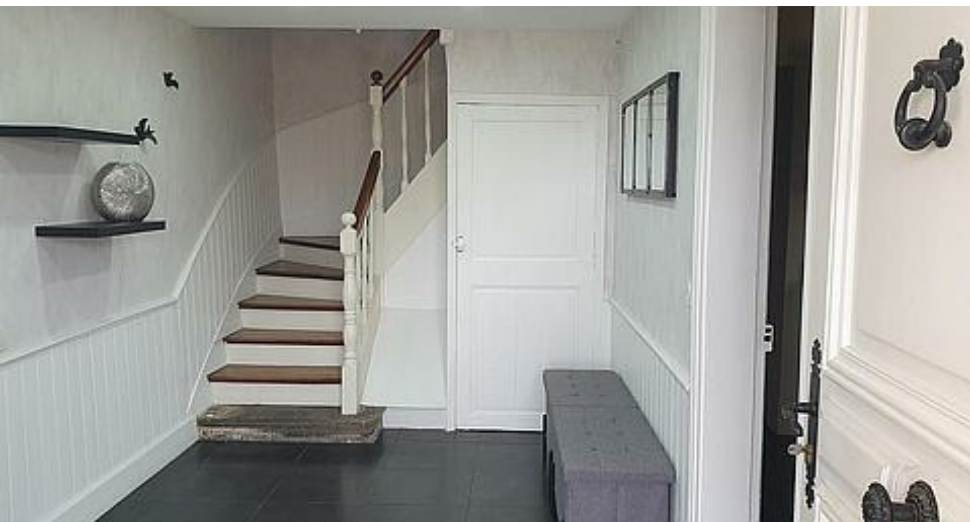
Cuisine intégralement équipée avec espace repas,

Arrière-cuisine

WC indépendants,

Séjour ouvert avec vue panoramique

Terrasse dégagée avec mobilier de jardin et barbecue et cuisine d'été



#### A l'étage :

3 chambres avec lit double (king size 180/200)

1 chambre avec lit double (king size 180/200) et la chambre bébé attenante

1 dortoir avec 2 lits double (king size 200/220)

1 salle de bain avec WC et douche

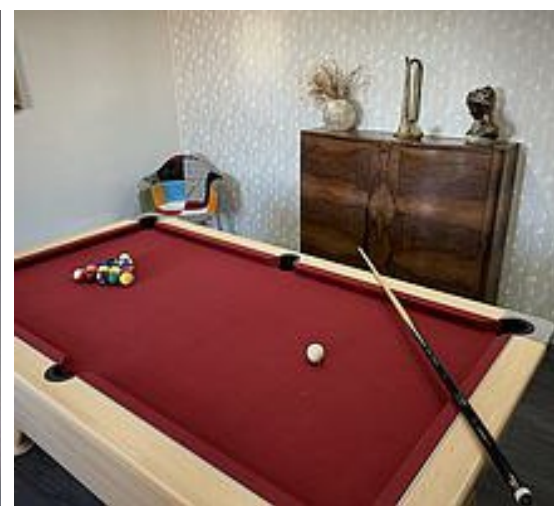
Proche de Salies-du-Salat du Salat (10 km) et de Martres-Tolosane (15 km) ou Train avec Gare de Boussens (12 km)

#### A voir, à faire

Promenades dans la forêt à proximité à 100 mètres

Départ pour randonnées VTT à 1 km et piste cyclable Voie Verte à 8 km

Cathédrale de Saint Bertrand de Comminges à 1 heure de route



## Pièces et équipements

<i>Chambres</i>	Chambre(s): 5 Lit(s): 6 dont lit(s) 1 pers.: 0 dont lit(s) 2 pers.: 6	
<i>Salle de bains / Salle d'eau</i>	Salle de bains avec baignoire Salle de bains avec douche et baignoire Sèche cheveux Salle(s) de bains (avec baignoire): 1 Salle(s) d'eau (avec douche): 1	Salle de bains avec douche Salle de bains privée Sèche serviettes
<i>WC</i>	WC: 2 WC indépendants	
<i>Cuisine</i>	Cuisine Congélateur Four à micro ondes Réfrigérateur	Four Lave vaisselle
<i>Autres pièces</i>	Garage Cellier Terrasse	Salon Séjour
<i>Media</i>	Câble / satellite Télévision	Chaîne Hifi Wifi
<i>Autres équipements</i>	Lave linge privatif	Matériel de repassage
<i>Chauffage / AC</i>	Chauffage Climatisation	Poêle à bois
<i>Exterieur</i>	Abri couvert Abri pour vélo ou VTT Cour commune Local pour matériel de sport Terrain non clos	Abri Voiture Barbecue Jardin Salon de jardin
<i>Divers</i>		

## Infos sur l'établissement



*Communs*

A proximité propriétaire  
Entrée indépendante  
Mitoyen propriétaire

Dans maison  
Habitation indépendante



*Activités*

Prêt de vélos

Nous proposons des VTT afin de parcourir les alentours, ceux sont des vélos de tourisme et pas des vélos de compétition. Nous les proposons à la location à 5 € par jour à régler la veille de l'utilisation. N'hésitez pas à nous prévenir avant votre arrivée afin que l'on vous prépare les VTT



*Réseaux*

Accès Internet

Nous proposons un accès internet avec fibre à usage unique pour la location compris dans le tarif



*Stationnement*

Parking

Parking couvert

Garage Privé

2 places de parking couvertes sont proposés avec accès direct au gîte, 2 places supplémentaires sont disponibles dans la cour



*Services*

Nettoyage / ménage



*Extérieurs*

Cuisine d'été

Terrain de pétanque

Piscine partagée

Piscine plein air

L'utilisation de la piscine est commune avec les propriétaires qui sont mitoyens. Une séparation permet de ne pas être visible depuis le gîte et la maison des propriétaires. Un créneau horaire peut être demandé de 18 à 20 heures afin que tout le monde profite de la piscine lors des fortes canicules, surtout les enfants des propriétaires qui se feront un plaisir de vous accueillir dans leur coin de paradis

# A savoir : conditions de la location

**Arrivée** Conditions location : l'heure d'arrivée est fixée après 16 heures et avant 20 heures le jour de votre arrivée et le départ devra être effectué avant 10 heures afin de ne pas perturber le fonctionnement du nettoyage pour les locataires suivants.  
A votre arrivée dans notre coin de paradis à Cassagne, nous vous accueillerons avec joie. L'intimité des locataires est respectée malgré la mitoyenneté des 2 maisons.  
Concernant les soirées entre amis, elles sont fortement recommandés mais le respect de chacun devra être respecté et les nuisances sonores ne seront pas tolérés.

## Départ

**Langue(s) parlée(s)** Anglais Français

## Annulation/ Prépaiement/ Dépot de garantie

**Moyens de paiement** Chèques bancaires et postaux Espèces Paypal Virement bancaire

**Ménage** Le ménage des toilettes et des sanitaires devra effectué par les locataires afin de laisser aussi propres les pièces intimes qu'à votre arrivée. Nous passons beaucoup de temps à l'entretien afin de proposer un gîte en parfait état et avec des prestations de qualité supérieure.

## Draps et Linge de maison

Draps et/ou linge compris

Les draps et serviettes devront posés au pied du lit au départ afin de faciliter la gestion. Concernant l'utilisation des serviettes et de l'eau, merci de ne gaspiller les serviettes inutilement afin de préserver au maximum notre planète

## Enfants et lits d'appoints

Lit bébé

Nous avons fais en sorte de proposer un gîte conçu pour toute la famille, du bébé à l'adulte. Un lit bébé ainsi qu'une chambre spécifique a été créé afin que le bébé passe le plus beau séjour possible.

## Animaux domestiques

Les animaux ne sont pas admis.

Le gîte est situé dans un secteur où vous pourrez découvrir des vaches en liberté ainsi que des chèvres selon les saisons. On ne peut donc accepter les animaux en raison des autres résidants à l'année.

## Tarifs (au 12/03/26)

Le Gîte du Besson - Cassagne

Tarifs en €:	Tarif 1 nuit en semaine (L, M, M, J, D)	Tarif 1 nuit en weekend (V ou S)	Tarif 2 nuits weekend (V+S)	Tarif 7 nuits semaine
du 08/03/2024 au 31/12/2026	390€	430€	820€	2450€



## RESTAURANT LE CAFE DES SPORTS

☎ 05 61 97 48 50

1 Place de la Mairie

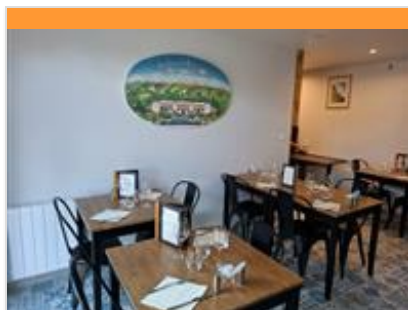
🌐 <http://www.hotel-mazeres-sur-salat.fr>

3.5 km

📍 MAZERES-SUR-SALAT



Le restaurant Le Café des Sports est idéal pour déjeuner au calme, profiter d'un week-end en amoureux ou en famille.



## AU COEUR DU COMMINGES

☎ 05 31 61 26 00

2 Boulevard du Sel

5.1 km

📍 SALIES-DU-SALAT



Découvrez notre restaurant à Salies-du-Salat, où la cuisine traditionnelle française prend vie grâce à des ingrédients locaux soigneusement sélectionnés.



## CHEZ KIKI

☎ 05 61 97 23 33

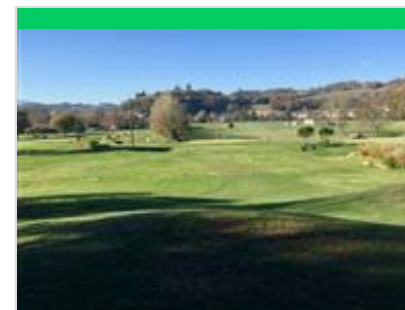
1 Avenue des Pyrénées

7.0 km

📍 SAINT-MARTORY



Le café restaurant Café des Sports Chez Kiki se situe dans le village de Saint Martory, où coule la Garonne...



## GOLF DE SALIES DU SALAT

☎ 05 61 87 46 29 ☎ 06 37 22 10 68

Quartier du Bout du Pont

🌐 <http://golfsaliesdusalat.fr>

4.1 km

📍 SALIES-DU-SALAT



Ouverts aux débutants comme aux joueurs confirmés, le golf de Salies-du-Salat vous propose un parcours en 9 trous dans un cadre naturel des plus agréables.



## SALINEA SPA

☎ 05 62 01 50 90

🌐 <http://opyrenees.fr/salineaspa-therme>

4.7 km

📍 SALIES-DU-SALAT



A 45 min de Toulouse, au cœur de la Cité thermale de Salies du Salat, Salinea Spa est espace bien-être en eau thermale, loin de l'agitation citadine.



## ESPACE GRAVEL BIKE FFC COMMINGES PYRENEES

☎ 05 32 09 59 39

🌐 <http://opyrenees.fr/espace-gravel-bike>

4.8 km

📍 SALIES-DU-SALAT



Espace FFC Gravel Bike au sud de la Haute Garonne et au pied des Pyrénées sur les secteurs de Salies-du-Salat et Saint Martory



## CASINO

☎ 05 61 97 11 00

Avenue du Casino

🌐 <http://www.omnium-casinos.com>

5.0 km

📍 SALIES-DU-SALAT



Le Casino de Salies-du-Salat, est un site exceptionnel et son équipe spécialisée vous garantit le meilleur service. Venez profiter de ses machines à sous, des tables de roulette anglaises ou de black-jack, de la roulette anglaise électronique. Retrouvez dans l'enceinte du Casino, un restaurant



## SALINEA - THERMES DE SALIES DU SALAT

☎ 05 61 90 56 41

Place des Thermes

🌐 <http://www.opyrenees.fr/thermes-de-s>

5.1 km

📍 SALIES-DU-SALAT



Située à 45 min de Toulouse, la ville a su moderniser son établissement thermal, créer des structures d'accueil, proposer des activités et offrir des loisirs aux 2000 curistes qui, chaque saison, viennent profiter des propriétés curatives du sel.



## AIRE DE JEUX SAINT- VIDIAN

7.5 km

📍 MARTRES-TOLOSANE



Passez un moment de fraîcheur en famille ! Ce site calme et reposant vous propose une aire de pique-nique aménagée, des jeux pour les enfants et un parcours de santé. Le parking est facile d'accès et gratuit.



## LAC DE SAINT VIDIAN

☎ 05 61 98 80 02

🌐 <http://www.mairie-martres-tolosane.fr>

7.5 km

📍 MARTRES-TOLOSANE



Amateurs d'écrevisses, de truites ou de gardons, sortez les hameçons ! La base de loisirs Saint-Vidian c'est également un espace de jeux pour enfants totalement refait et clôturé, un espace aménagé pour le pique-nique et un parcours de santé.



## PARCOURS DE SANTE DE SAINT-VIDIAN

Avenue de Saint-Vidian

7.9 km

📍 MARTRES-TOLOSANE



Au coeur de la nature, en bord de Garonne, découvrez le parcours santé du lac de Saint-Vidian.



## ESPACE VTT FFC PYRENEES COMMINGES

☎ 05 32 09 59 39#05 61 79 45 98

🌐 <http://opyrenees.fr/vtt-espace-comming>

20.8 km

📍 ASPET



Dans le secteur d'Aspet, Arbas, Saint-Béat et Barbazan, cet espace vous fera découvrir un environnement exceptionnel au long des 600 kilomètres de sentiers balisés.



## DE MAZERES-SUR-SALAT A MAZERES-SUR-SALAT VIA ESCOULIS EN GRAVEL - N°38

☎ 05 61 94 86 51

🌐 <http://www.opyrenees.fr>

3.6 km

📍 MAZERES-SUR-SALAT



Parcours Gravel Bike - Circuit officiel Cagire Garonne Salat Un itinéraire qui vous emmènera sur les routes et chemins sauvages des Petites Pyrénées. Ce formidable secteur du Piémont Pyrénéen saura vous ravir avec ses beaux points de vue sur la chaîne pyrénéenne dans un environnement vallonné. Un itinéraire sportif à réaliser avec votre vélo à assistance électrique pour découvrir les Pyrénées sans effort !



## ESCAPADE CYCLO AUTOUR DE SALIES DU SALAT

☎ 05 61 94 86 51

🌐 <http://www.opyrenees.fr>

4.7 km

📍 SALIES-DU-SALAT



Itinéraire vélo route Partez à la découverte des charmants villages des alentours de Salies du Salat. Des routes de campagnes avec pour toile de fond la chaîne pyrénéenne !



## SALIES-DU-SALAT A ARBAS EN GRAVEL - N°36

☎ 05 61 94 86 51

🌐 <http://www.opyrenees.fr>

4.7 km

📍 SALIES-DU-SALAT



Parcours Gravel Bike - Circuit officiel Cagire Garonne Salat Au départ de Salies-du-Salat, la vallée de l'Arbas s'offre à vous. Découvrez, en famille, cet itinéraire en aller-retour, à réaliser en vélo à assistance électrique. Sur les chemins et petites routes de campagne, les paysages du Piémont pyrénéen se dévoilent sous vos yeux.



## DE SALIES DU SALAT À LA HAUTE VALLÉE DE L'ARBAS

☎ 05 61 94 86 51

🌐 <http://www.opyrenees.fr>

4.8 km

📍 SALIES-DU-SALAT



Itinéraire vélo route Depuis Salies du Salat, partez à l'assaut d'Arbas et de sa vallée. Charmants villages et Pays de l'Ours sont au programme !



## VOIE VERTE DE LA VALLÉE DU SALAT

☎ 05 61 94 86 51

🌐 <http://www.opyrenees.fr>

5.8 km

📍 ROQUEFORT-SUR-GARONNE



Voir verte de la vallée du Salat, via Salies-du-Salat Itinéraire propre aux cyclistes. Support d'une partie de la VELOSUD (V81), cet itinéraire, sans dénivélé, permet de vous rendre de Roquefort-sur-Garonne (liaison avec la TransGarona - V83) à Castagnède, via la Cité thermale de Salies-du-Salat et Mane sur l'emprise d'une ancienne voie ferrée, pour un linéaire de 15 km. A Castagnède, vous trouverez une liaison avec la voie verte ariégeoise qui vous conduira vers Foix (via Saint-Lizier et Saint-Girons dans le Couserans).



## ABBAYE DE BONNEFONT

☎ 05 61 98 28 77

1 Chemin de Bonnefont

🌐 <http://www.abbayedebonnefont.fr>

13.0 km

📍 PROUPIARY



Ancienne abbaye cistercienne, petite-fille de Cîteaux fondée en 1136, le monastère de Bonnefont fut grandement démantelé au XIXème siècle et ces éléments revendus. Ouvert au public de juin à septembre : visites guidées historiques, jardin médiéval, expositions, concerts, conférences, ateliers...



## MUSEE DE L'AURIGNACIEN

☎ 05 61 90 90 72

Avenue Bénabarre

🌐 <http://www.musee-aurignacien.com>

15.2 km

📍 AURIGNAC



Découvrez ce musée de Préhistoire qui invite tous les amateurs de découvertes archéologiques et culturelles, à aller à la rencontre des premiers hommes anatomiquement modernes qui vécurent en Europe.



## LA FERME LES BESSOUS

☎ 06 25 87 64 19#06 34 18 85 54

1 Chemin de la Carrau

2.0 km

📍 CASSAGNE



Vente de fromage à la ferme à Cassagne et élevage d'agneaux et brebis ! Boutique à la ferme mais aussi visites !

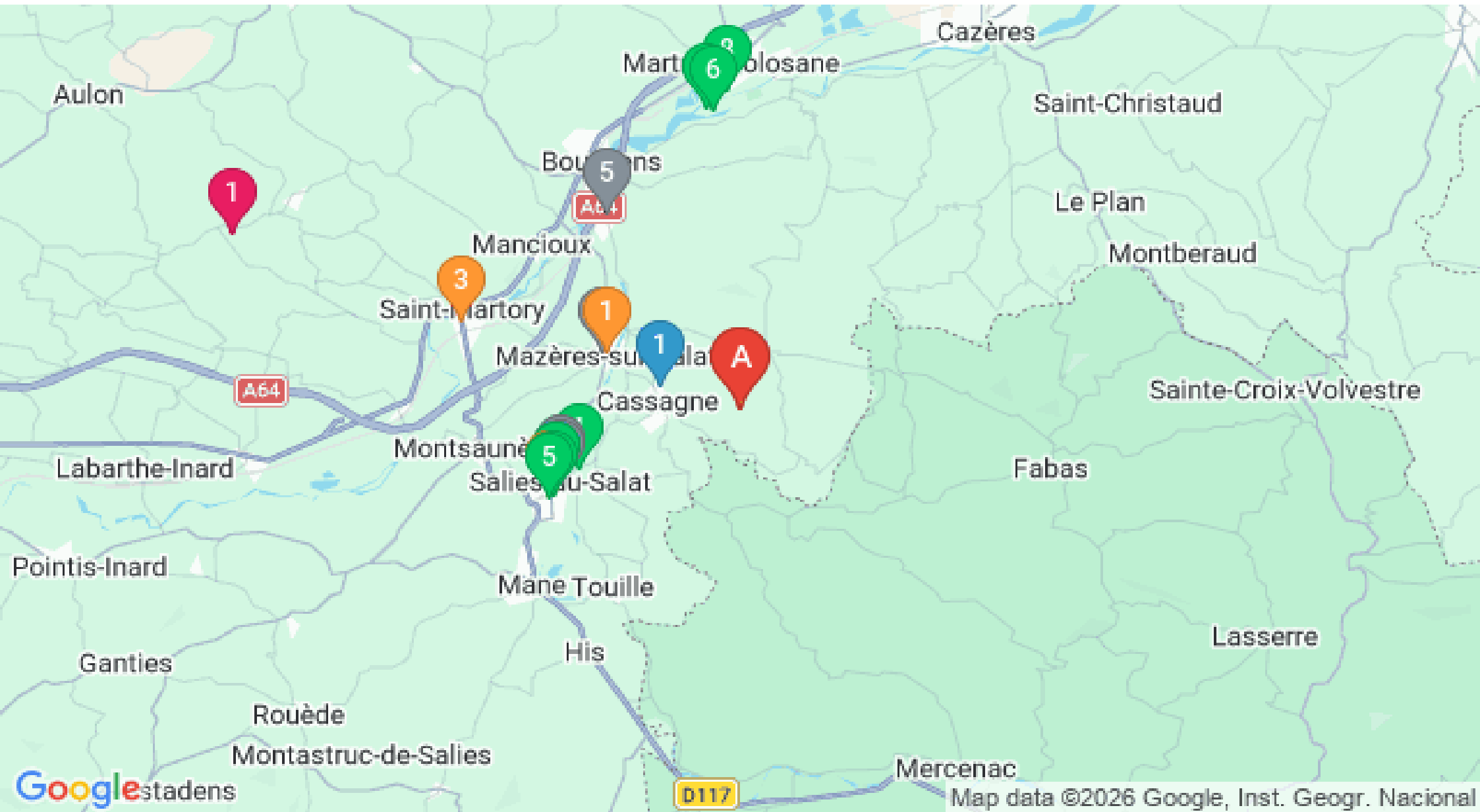


# Mes recommandations (suite)

Randonnées

Les incontournables

OFFICE DE TOURISME CAGIRE GARONNE SALAT  
OPYRENEES.FR



: Restaurants : Activités et Loisirs : Nature : Culturel : Dégustations

Map data ©2026 Google, Inst. Geogr. Nacional